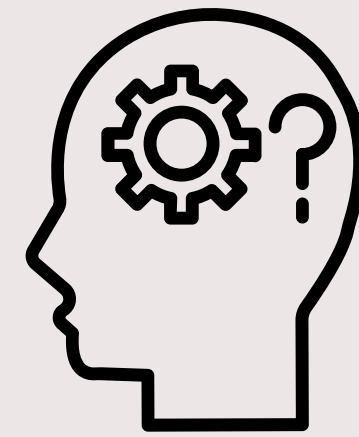




# TRENQUEM MITES

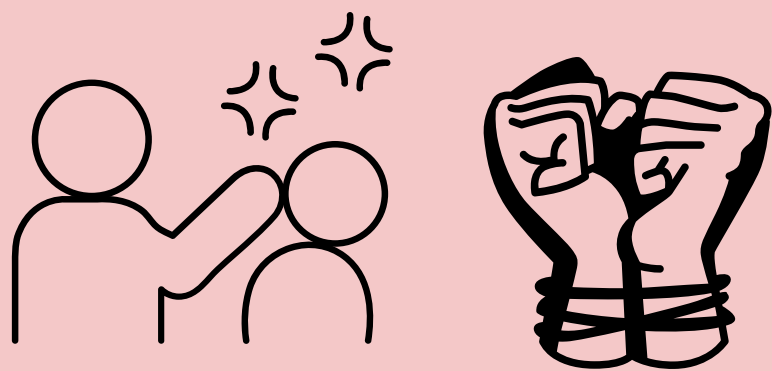
## ENTENEM LA PSICOSI



INFORMA'T PER CONSTRUIR UNA SOCIETAT MÉS  
EMPÀTICA I LLIURE D'ESTIGMES

### MITE 1

"Les persones amb psicosi  
són persones violentes i  
perilloses"



### MITE 2

"Els trastorns psicòtics  
sempre es transmeten de  
pares a fills"



### MITE 3

"Un trastorn psicòtic és  
una malaltia rara"



### REALITAT

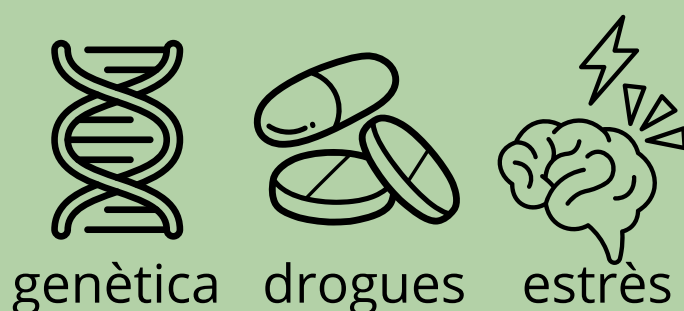
La gran majoria de persones  
**NO** són violentes.



Tenen més probabilitats de  
patir estigma i discriminació,  
que de fer mal a algú.

### REALITAT

La genètica pot influir, però  
no és l'únic factor.



**ES POT PREVENIR I ACTUAR  
A TEMPS**

### REALITAT

Els trastorns mentals són més  
freqüents del que pensem.



**1 de cada 8 pateix un  
trastorn mental**

Entre el 10% i 20% dels  
adolescents poden tenir  
problemes de salut mental.

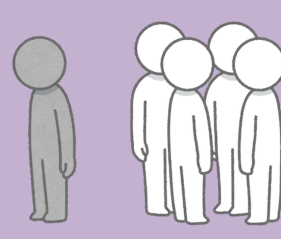
### FACTORS DE RISC



**CONSUM DE  
DROGUES**



**ESTRÉS  
INTENS**

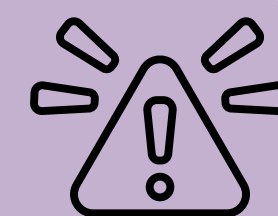


**AÏLLAMENT  
SOCIAL**



**MALS  
HÀBITS**

### SENYALS D'ALERTA



- Aïllament social
- Canvis bruscos d'humor o de comportament
- Idees estranyes o desconfiança excessiva
- Dificultat per concentrar-se o pensar amb claredat
- Desconnexió de la realitat

### LA CIÈNCIA ENS AJUDA A PREVENIR I INTERVENIR ABANS

El grup de salut mental infantojuvenil de l'Institut de Recerca Sant Joan de Déu investiga com detectar precoçment la psicosi en joves, entendre els factors de risc i millorar els tractaments. Els seus estudis ajuden a actuar a temps i a oferir una millor qualitat de vida a les persones afectades i a les seves famílies.